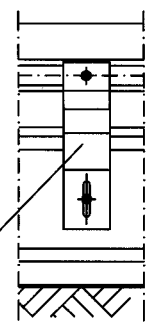
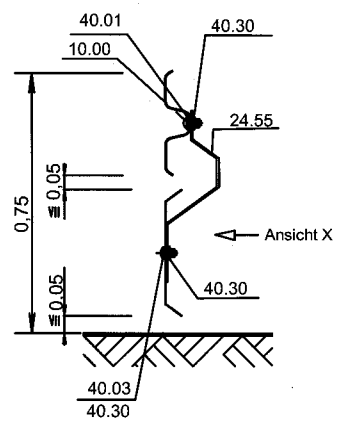



Ansicht X



Schnitt A-A



Anfang und Ende des Unterfahrsschutzes sind analog Zeichnung Nr. S4.1-221 (Schnitt B-B) auszuführen

Zchg. Nr. S5.2-101 Stand: 04/07	<b>Einfache Schutzplanke mit Unterfahrsschutz</b>	GÜTEZEICHEN  STAHL-SCHUTZPLANKEN
Gütegemeinschaft Stahlschutzplanken e.V.		

S5.2-101

RAL-RG 620